



Portfolio of Daniel Reif

A selection of my recent work.

Showcasing my skills in:

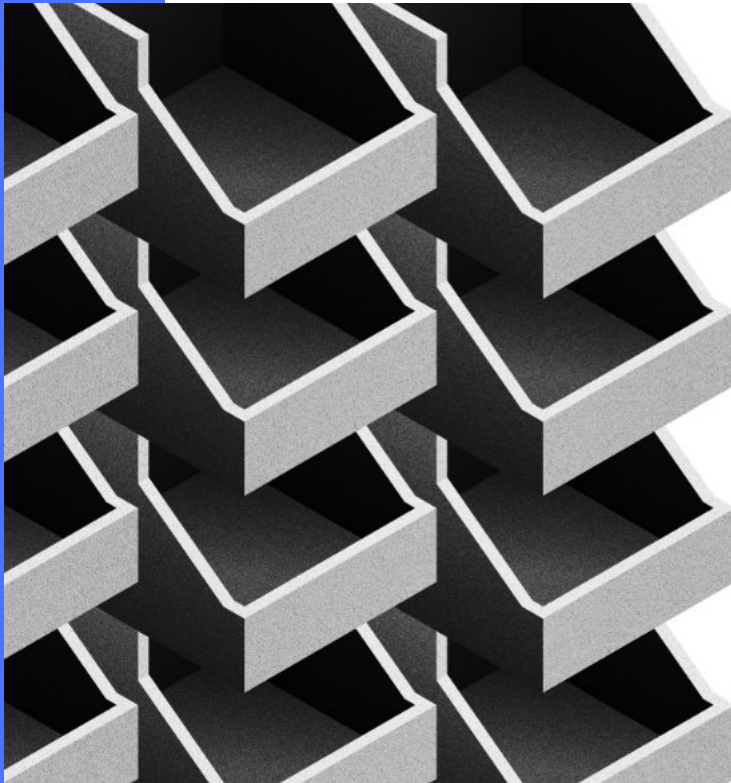
- Webdesign
- Graphic Design
- Illustration
- WordPress

danielreif.eu

[instagram.com/dani_re0](https://www.instagram.com/dani_re0)

[instagram.com/viel.gestaltig](https://www.instagram.com/viel.gestaltig)

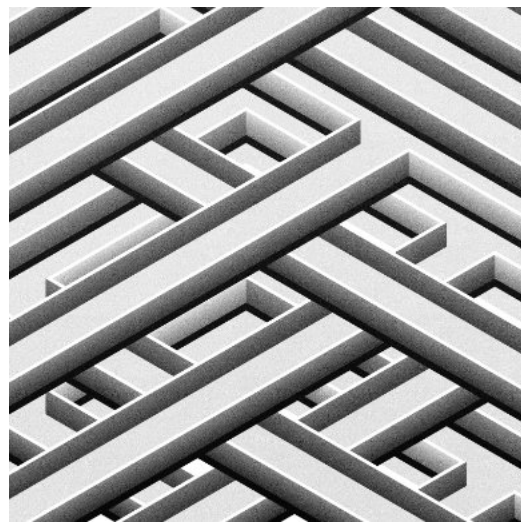
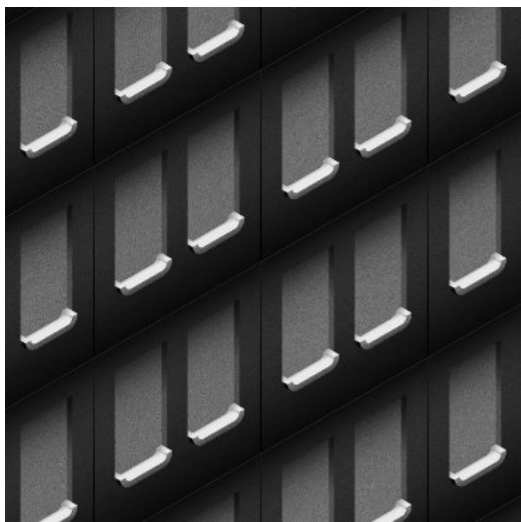
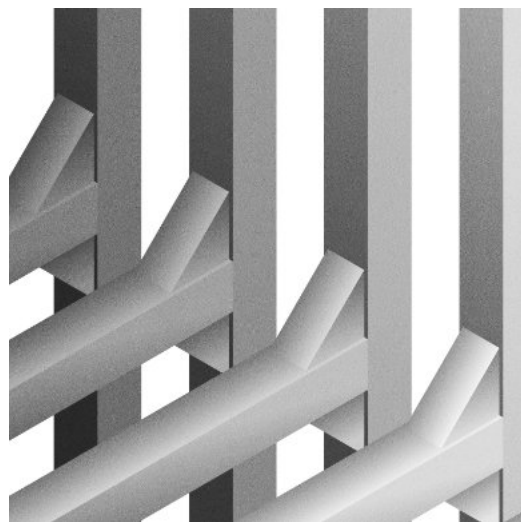
Isometric Vector



Inspired by brutalist and other architecture that works primarily with raw concrete.

The aim was to create visually pleasing compositions out of repeating modules.

Affinity Designer,
Photoshop, Illustrator

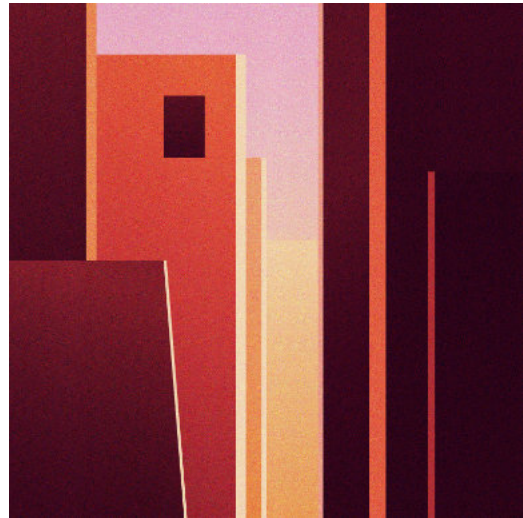
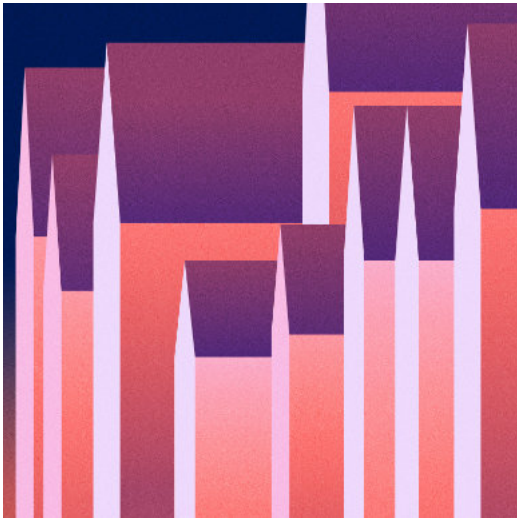
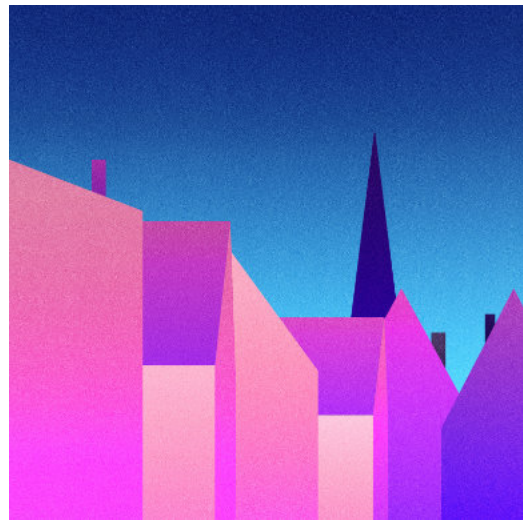
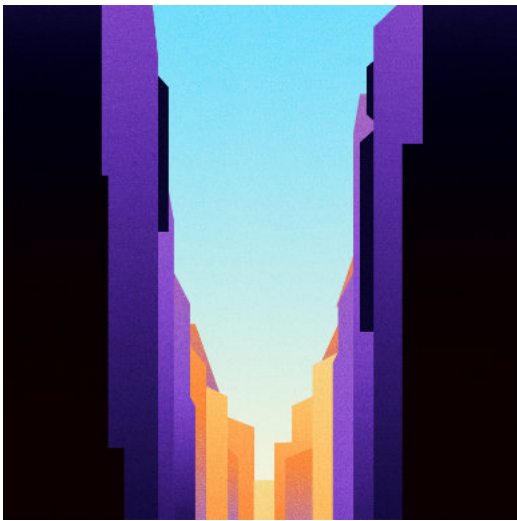


2D Illustrations



An ensemble of houses, a street lined with old buildings, a small village and other clusters of housing space provide endless ideas for simplified architectural illustrations. These focus on visually appealing arranged shapes and selected colours.

Affinity Designer,
Photoshop, Illustrator



Book layout for print



For the coffee table book “Einfach schön & vollkommen entspannt” that showcases various exterior and interior architecture solutions in the realm of wellness, I designed the grid and layout.

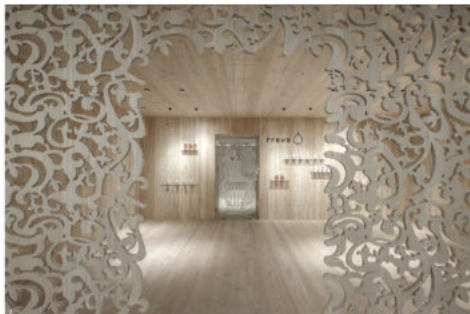
Each page evolves around the center, gravitating towards it. This highlights the idea of a holistic approach that is reflected in the presented architecture. Different colours and fonts designate different categories within the book.

InDesign, Photoshop



Bauernbad Bad Schörgau

14



Die Innenräume im Bauernbad sind über die Decke mit einem feinen Gitter aus Holz verkleidet und sorgen für eine angenehme Atmosphäre.



Bad Schörgau hat eine Jahrhunderte lange Tradition als Bauernbad, eingebettet in die lokale Kultur der Samter Bergbauer. Die heutige Quelle wurde bereits 1624 als Heilquelle entdeckt. Das historische Bauernbad mit Zubehöranlage arbeitet mit dem Wasser aus dem Quellbrunn und dem Anwesenparkplatz rund um die Samter Latsche. Das Erdgeschoss besteht aus dem Eingangsbereich mit Beratung und den Hauptflächen des Bauernbads, im Obergeschoss befinden sich Anwendungen und Massagekabinen.

Eine froh geschwungene Treppe verbindet die beiden Geschosse. Die Form der Treppe und die lebendigen Holzelemente nehmen Bezug zum Thema Wasser. Der Eingangsbereich ist durch eine Wand mit Holzmuster, abgeleitet aus dem historischen Giebelornament des Bauernbads. Der Raum wurde mit heimischer Lärche ausgekleidet, die Anwesenparkplätze werden über farbige Schmelzglasfenster aus Schwarztafel abgestrahlt. Ein mit Zypressen verkleideter Innenhof bietet einen Blick auf das Angebot.

15

Geneva Wellness Center



30



Das Gebäude verfügt über eine große Terrasse, die sich über den Pool erstreckt und einen Blick auf den See bietet.



Dieses zeitgenössische, orientalische inspirierte Gebäude bietet 3.000 Quadratmeter Fläche und Entspannung am Genfer See.

Innen- und Außenbilder, ein Hammer, Spa und Entspannungsbereich, zwei Restaurants und eine Präsenzbar sind verbunden mit einem Wellnessbereich, das einzigartige Details sind durch eine weiße Betonfassade strahlend sichtbar. Diese architektonische Fassade trägt sich im geometrischen, sechseckigen Motiv harmonisch in die bestehende Umgebung ein und interpretiert

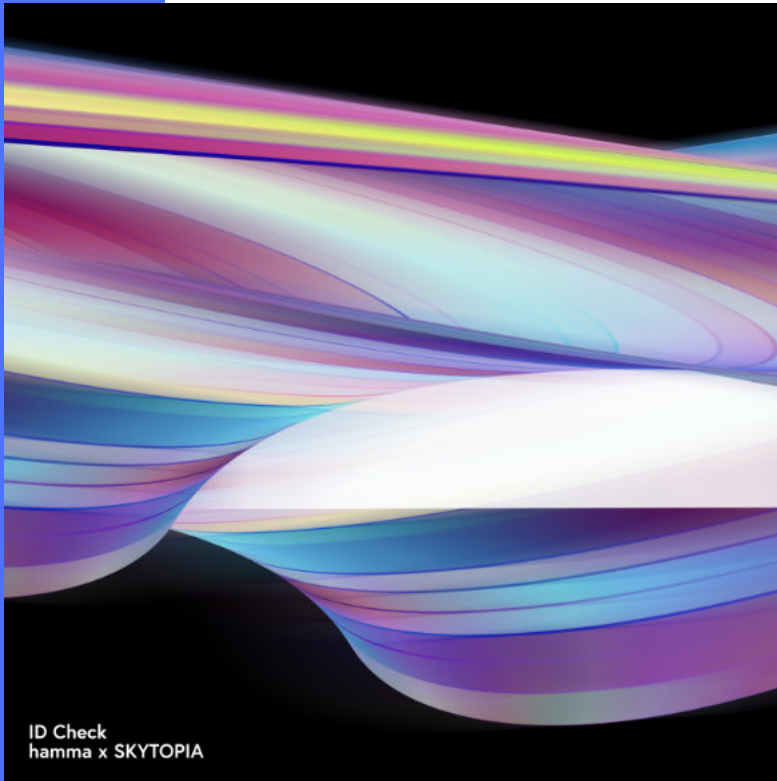
die Identität des Ortes neu. Das Innere bietet eine atmosphärische Mischung von Orient und Occident. Ein Teil des Innenbereichs auf drei Ebenen befindet sich unterhalb des Haupteingangs. Ein hoher Pfeilerbereich verbindet die verschiedenen Ebenen. Eine hohe Pfeilerkolumne verbindet die farbige Wandschichten, die sich über die Wände erstreckt. Diese Pfeilerkolumne verbindet die verschiedenen Ebenen. Die Wärme des Außenbereichs zu erhalten, wird das Wasser über Nacht anderweitig genutzt.

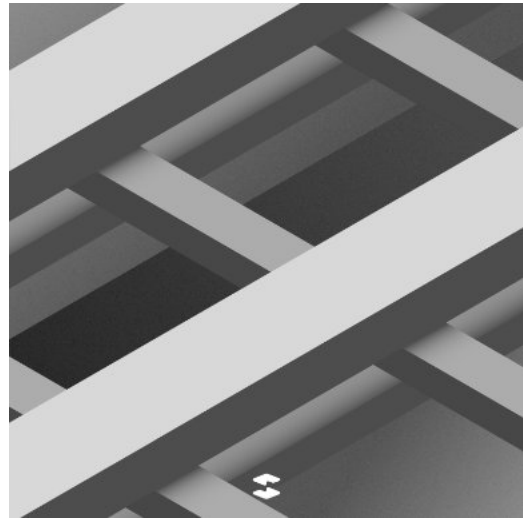
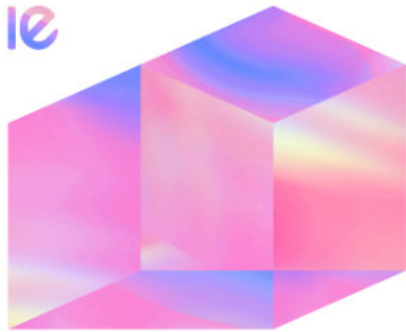
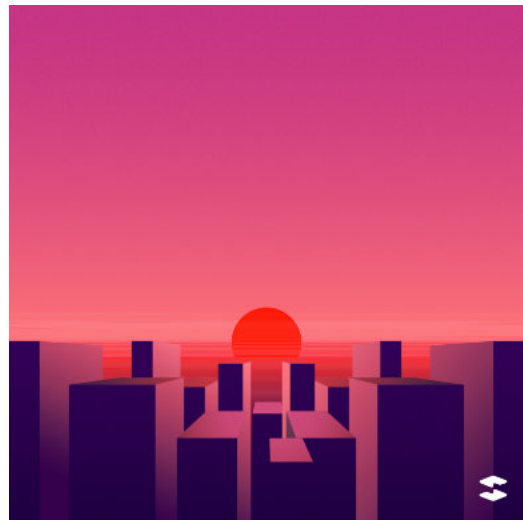
31

Cover Art

Various covers I created for digital releases on streaming services.

Affinity Designer +
Publisher, Photoshop,
Illustrator, InDesign





Poster Real & Concepts



Regularly I challenge myself to create interesting posters that combine several of my skills. Usually it starts with an abstract illustration for a given theme that I then combine with typographic elements resulting in a simple yet effective combination.

This way I am both able to improve and find new approaches on how to employ my skills effeciently.

Affinity Designer +
Publisher, Photoshop,
InDesign



A vertical poster for the New Dawn Forum event. The background is a gradient from dark blue at the top to dark purple at the bottom. At the top is a white logo consisting of a stylized 'A' and 'W' inside a semi-circle. Below the logo, the text 'NEW DAWN FORUM' is written in a white, sans-serif font. A horizontal line separates this from the list of participating artists: 'ABANDONED', 'MODESTY', 'MIRO', and 'SATELLITE EMPIRE'. Each artist name is accompanied by a small, stylized icon. Below the artist list, the date '06/02/2016' is displayed in a large, white, sans-serif font, followed by the time '1pm EST/6pm UTC/7pm CET' in a smaller font. At the bottom, the website 'dubtrack.fm/join/just-a-chill-room' is listed, along with logos for 'dt' and 'chillroom'.

NEW DAWN FORUM

ABANDONED

MODESTY MIRO

SATELLITE EMPIRE

06/02/2016

1pm EST/6pm UTC/7pm CET

dubtrack.fm/join/just-a-chill-room

dt chillroom




Web project: Dome Frankfurt

During my studies in the humanities with a focus on aesthetic theory and art history I research a lot of different topics. I try to come up with ways to visualize the results them. In this case, I started to conceptualize a website that explains the relations between objects in the choir of the Frankfurt cathedral. As many of these show depictions of Saint Bartholomew and Charlemagne. The goal was to emphasize their history and making an otherwise off limits part accessible digitally.

Affinity Designer/
Publisher, Illustrator,
Photoshop, HTML, CSS3, JS


Der Hochchor des Frankfurter Doms



Der Hochchor des Frankfurter Doms ist ein zentraler Bestandteil der Kathedrale und beherbergt die Hauptaltäre. Er ist ein Meisterwerk der Romanik und zeigt die Verbindung von Kunst und Architektur. Die Skulpturen und Fresken im Hochchor sind von großer Bedeutung für die Geschichte der Kirche in Frankfurt am Main.


Die Dompatronen

Karl der Große




Die Fresken im Hochchor des Frankfurter Doms zeigen die Dompatronen Karl der Große und Heiligen Bartholomäus. Diese Fresken sind von großer Bedeutung für die Geschichte der Kirche in Frankfurt am Main.

Heiliger Bartholomäus




Die Fresken im Hochchor des Frankfurter Doms zeigen die Dompatronen Karl der Große und Heiligen Bartholomäus. Diese Fresken sind von großer Bedeutung für die Geschichte der Kirche in Frankfurt am Main.

Der Dom: Zeitstrahl

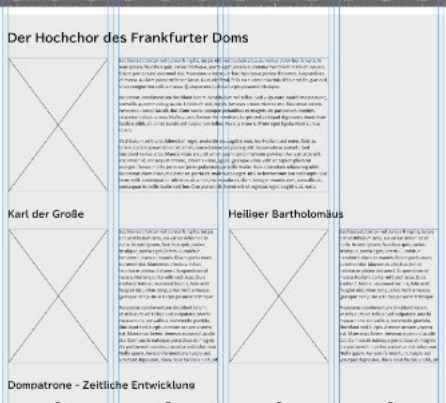


Die Objekte im Beziehungsgeflecht



Das Diagramm zeigt die Beziehungen zwischen den verschiedenen Objekten im Hochchor des Frankfurter Doms. Es verdeutlicht die räumliche und zeitliche Anordnung der Dompatronen und die Verbindung zum Hochchor.

Der Hochchor des Frankfurter Doms



Das Wireframe zeigt die Struktur der Website. Es sind vier Hauptbereiche für Text und Bilder markiert, die den Inhalten der vorherigen Seite entsprechen. Die Gestaltung ist minimalistisch und legt den Fokus auf die Lesbarkeit und die Präsentation der Inhalte.

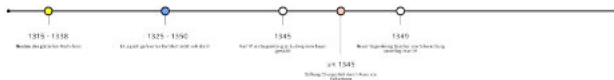
Dompatrone - Zeitliche Entwicklungen

The site features the main landing page with all the necessary information that can be expanded upon by following links to the „built-in“ lexicon of important keywords or by accessing the in-depth texts.

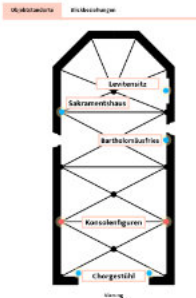
The color scheme vaguely follows the colors of the actual architecture. Elements of gothic appearance help structure the site.

beta.gedankenwall.com/wordpress/ [WIP]

Der Dom: Zeitstrahl



Die Objekte im Beziehungsgeflecht



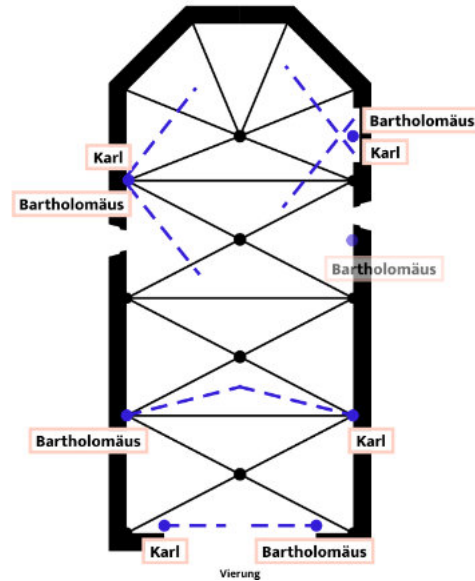
Das Sakramentshaus

Das Sakramentshaus (Königsportal) wurde von 1345 bis 1349 erbaut. Es ist ein hervorragendes Beispiel für die gotische Architektur. Die Skulpturen sind von Hans Vischering geschaffen. Das Sakramentshaus ist ein hervorragendes Beispiel für die gotische Architektur. Die Skulpturen sind von Hans Vischering geschaffen.

An der westlichen Chorwand befindet sich ein einmündiges Sakramentshaus. Es ist ein hervorragendes Beispiel für die gotische Architektur. Die Skulpturen sind von Hans Vischering geschaffen. Das Sakramentshaus ist ein hervorragendes Beispiel für die gotische Architektur. Die Skulpturen sind von Hans Vischering geschaffen.



Objektstandorte Blickbeziehungen



Exploring ways to show relations within the choir based on a vector ground plan meant to be interactive on the final site.

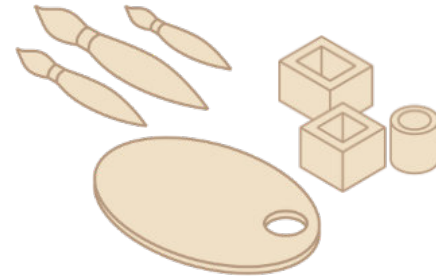
Web project: Dutch genre art



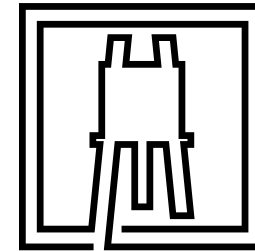
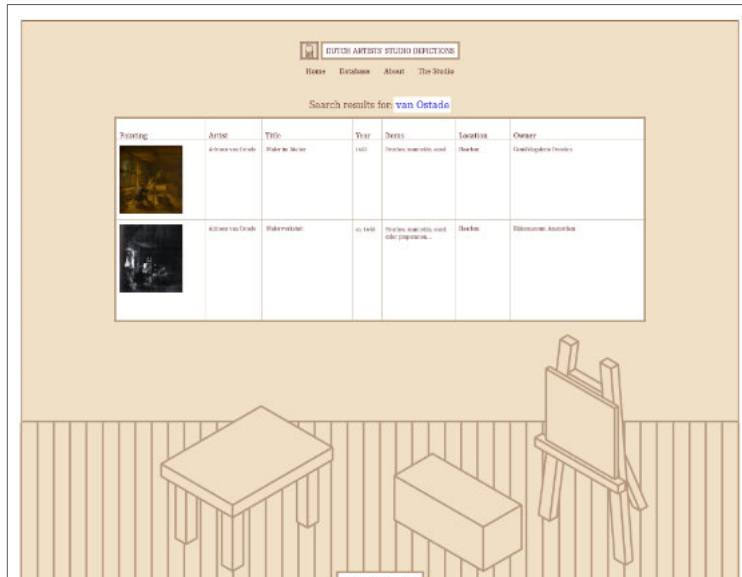
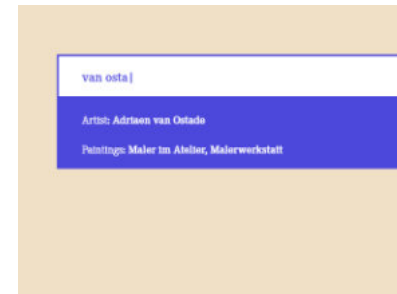
For a class at university, I wrote a paper about depictions of studios in Dutch genre painting of the 16th/17th century. During this time this sujet was explored and gained rapid popularity among artists and buyers. There is no easily accessible index available however. For this reason, I began a concept for a database site that offers quick information while at the same time offering deeper insight into the reality of these paintings in general.

Affinity Designer, Adobe
Xd, Illustrator, Photoshop

[Adobe Xd prototype link](#)



The site features isometric elements as a way to highlight the spatial nature of the paintings (they show spaces after all). It is centered within a frame (all paintings in one place) and takes up colors of raw canvas, discolored linseed oil and old paper. It is an archive in the end.



The logo is drawn by a single line. Highlighting the process, forming an easel - an element present in all paintings and refers to the „serial character“.

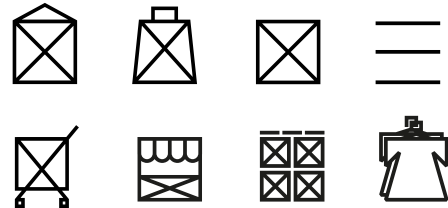
Concept: nonfini.de



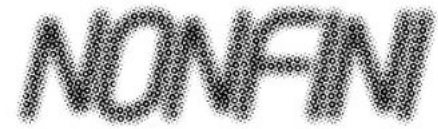
NONFINI
Art & Apparel

Fully designed and developed theme for a personal project not yet released.

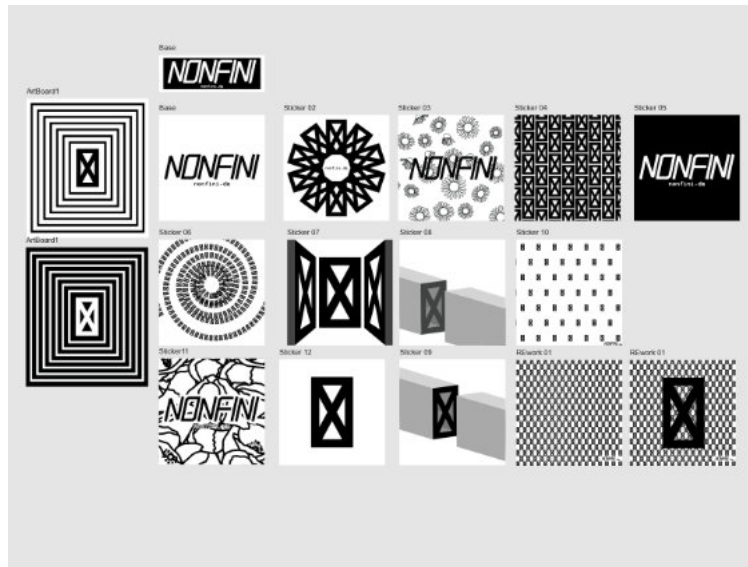
Nonfini will release manually screen printed t-shirts on a regular basis. The concept of the „non-finished“ is reflected by the style of the site. Clothing only really starts to make sense once an individual wears it, thus completing it, or rather building and adding to its history. Thus it is nonfini. The wearer makes it.



Several icons I designed for the site.



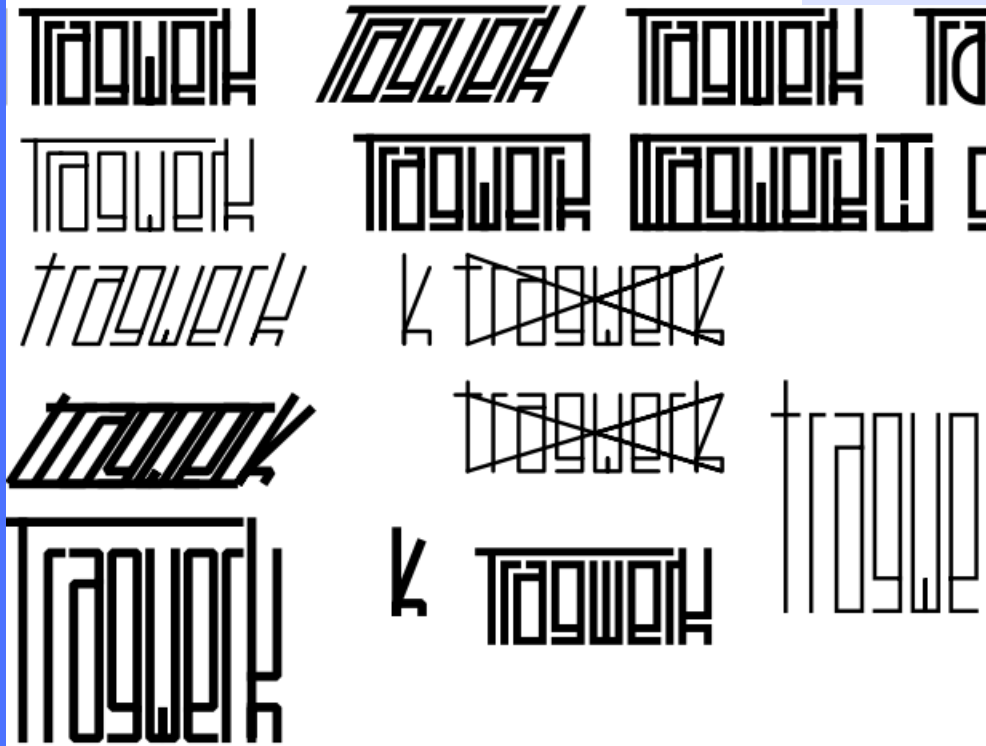
The website is part of an entire concept with wordmark, logo, illustrations, etc. developed by myself.



Typographic Experiments

These are typographic experiments that usually follow a specific idea - mostly based on a single word. I create all the shapes and the resulting letters from scratch.

Handsketching, Affinity Designer, Illustrator



TRAGWERK

TRAGWERK
TRAGWERK
TRAGWERK

Skytopia Instagram Posts

Timetables and flyers specifically adapted for instagram posts. Created for electronic Tokyo-based producer Skytopia. I also designed his artist picture (left).

Affinity Designer/
Publisher, Illustrator,
Photoshop



#家onclouds

Live:
ナツ・サマ
band set with
リリリップス
Chris Baluyut
ぎゅうにゆう
o'share
SKYTOPIA
feat. ada &
Dj: has, me
Pherr, K
Dance: TKG i
V.J: CHIHIR

09.14 (Sat) 18:30
@ Kagurane
(神楽坂)

#家onclouds

Live:
ナツ・サマ
band set with **ONEGRAM**
リリリップス Dj: has, methyl,
Chris Baluyut Pherr, Kelly
o'share Dance: TKG remix
ぎゅうにゆうとたましい V.J: CHIHIRŌ
SKYTOPIA feat. ada & kanade

09.14 (Sat) 18:30
@ Kagurane
(神楽坂)

Advanced: ¥1,400 + D
Door: ¥1,900 + D

#家onclouds

18:30 methyl
19:00 TKG
19:25 Chris
19:55 ぎゅう
20:25 o'sha
21:05 リリ
21:50 ナツ・サ
22:35 SKY
23:00 has
DJ Suppo

09.14 (Sat) 18:30
@ Kagurane
(神楽坂)

#家onclouds

Kagurane (神楽坂) 09.14 (Sat) 18:30
Advanced: ¥1,400 + D
Door: ¥1,900 + D
18:30 methyl
19:00 TKG Ramita
19:25 Chris Baluyut
19:55 ぎゅうにゆうとたましい
20:25 o'share
21:05 リリリップス
21:50 ナツ・サマ & ONEGRAM
22:35 SKYTOPIA feat. ada & Kanade
23:00 has
DJ Support: Kelly, Pherr

#家onclouds

2F Main		1F Culture Lounge	
23:00		23:00	KELLY (選曲係)
23:30		23:30	MARMELO
00:00	23:45 MARMELO	00:00	quote (simonaxam)
00:30	00:15 なかむらみちえ	00:30	hype
01:00	00:45 田島ハルコ	01:00	hasaka (OUT of DATE)
01:30	01:05 SKYTOPIA "伝説"	01:40	超安理象
02:00	02:05 SARA-J	02:10	hayami
02:30	02:25 原島"と真人中"宙芳	02:40	サブリナ・サマ
03:00	02:55 なみちえ	03:10	青葉マン
04:00	03:25 ONJUICY	03:40	Pherr
04:30	03:45 #家onclouds crew	04:20	#家onclouds crew

12/7 (Sat) 23:00-
@ EBISU BATICA

Advanced: ¥2000 + D
Door: ¥2500 + D



#家onclouds

なかむらみ
SARA-
原島"と真人
ONJU
なみちえ
MARM
SKYTOPI
feat. ada, kana
田島川

Yusunaji hayu
NELLY 77
In

12/7 (Sat) 23:00-
@ EBISU BA

Advanced: ¥2000 + D Door: ¥2500 + D

#家onclouds

なかむらみなみ
SARA-J
原島"と真人中"宙芳
ONJUICY
なみちえ
MARMELO
SKYTOPIA
feat. ada, kanade & 笹田英月
田島ハルコ

1F Culture Lounge:
Yusunaji hayu 宙芳:
quote (simonaxam)
NELLY タナ・サマ・サマ
Pherr 超安理象 (超安理)
hasaka (OUT of DATE)
V.J: CHIHIRŌ PRMF
Art: LIO BREAK

12/7 (Sat) 23:00-
@ EBISU BATICA

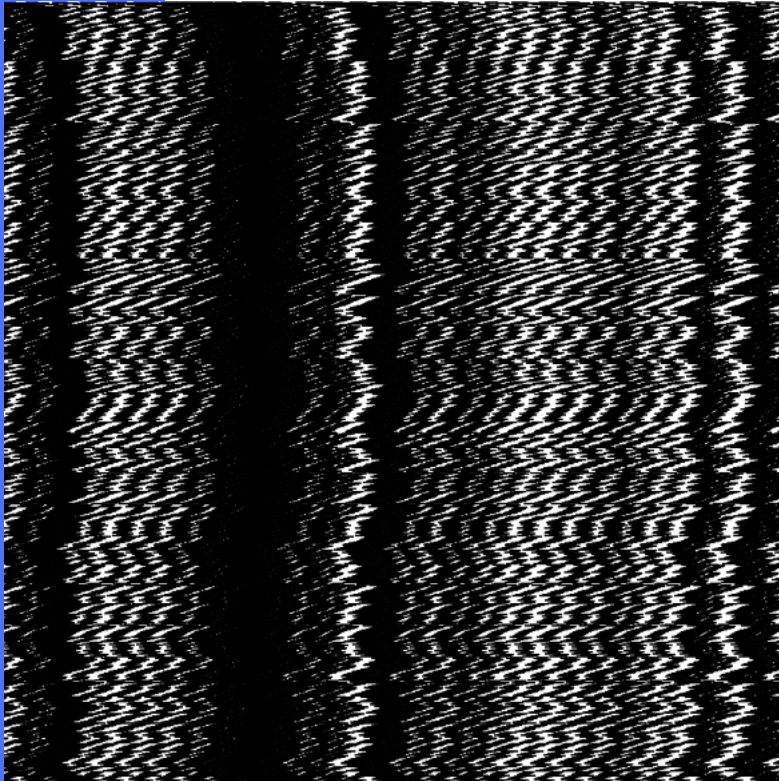
Advanced: ¥2000 + D
Door: ¥2500 + D



Creative Coding

P5.js

Code offers many possibilities. With the javascript library p5.js one can easily come up with interesting generative art. Some basic for-loops can go a long way. The examples here showcase some of my experiments - mostly playing with a fragmented aesthetic.



The works here are the direct result of code. But generated images provide a wonderful base for further editing in graphic programs or as base illustrations for other design work, such as posters or articles.

